



<福祉ものづくり集団>

NPO法人 **たくみ21**



使う人と創る人の共感をカタチにします

展示会のお知らせ

名称：「第三回 NPO 法人たくみ21 展示発表即売会」

日時：2010年5月14日（金）12：00～17：00

5月15日（土）9：00～17：00

場所：かながわ県民センター1階展示場（横浜駅西口）

NPO 法人たくみ21ホームページ

<http://takumi21.fem.jp/>

福祉ものづくり集団【NPO 法人たくみ21の店】

<http://www.takumi21.jp/>

NPOたくみ21



<福祉ものづくり集団>

NPO法人 **たくみ21**

福祉用具の多くは、利用者の一人ひとりの要望から創造されます。
 利用者に満足して使ってもらうためには、創意工夫、実用化、
 そして事業として成り立たせる事が必要です。
 NPOたくみ21はこの事を実現するための活動を行う団体です。

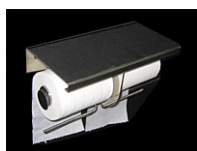
たくみ21会員の開発商品



アットマイシューズ



徘徊探知機Q助
※受注後製造します



片手で切れる
フォルダー



スーパー五徳
※受注後製造します



ミーハー
歯磨き剤



タオル絞り機
※受注後製造します



片麻痺歯磨き自助具
パラリンコップ



ゆには尿漏れパンツ



コミュニケーション絵本



乳がんパッド
パフィーパッド



美百姫尿モレ
ショーツ



らくらく杖



リフォーム



スリーピングソックス



音声増幅器
FMオレイユ



二人に優しい車椅子



エアロメッシュ枕



しっかり君
※受注後製造します



健康ブランコ
※受注後製造します



力を入れなくても動くドア
エイドア
※受注後製造します

皆様の英知・経験・感性がNPOたくみ21の資本であり原動力です。

NPO 法人たくみ21ホームページ

<http://takumi21.fem.jp/>

NPO 法人たくみ21の店

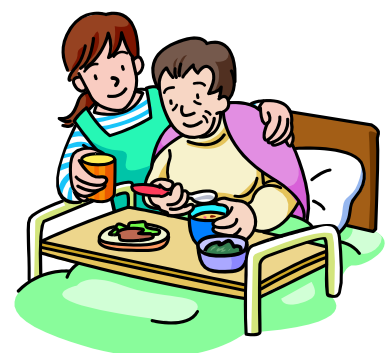
<http://www.takumi21.jp/>



	会 員	福祉ものづくり商品名	キャッチコピー
1	(株) 横浜トーヨー	枕・パットシート	床ずれマット・整体師考案の枕
2	ユニバーサルショップ保土ヶ谷	ステッキ・ケイン	長さ詰め調整ゴム交換
3	(株) エムエスエー	カタータテ	片手で切れるペーパーホルダー
4	(有) 旭エンジニアリング	車椅子用楕円傘	介助者と共に楽しめる
5	(株) タグチ・エンタプライズ	健康パンツ・杖	健康用品即売
6	窪田浩平	偏平足用下肢装具	偏平足疼痛変形改善装具手造り
7	(有) コスモフレッシュ	ミーハー美歯	高い安全性洗浄新タイプ歯磨き剤
8	マグロ縄工房	ロープ製の用具	マグロ縄で出来る福祉用具
9	Tree 絵本プロジェクト	コミュニケーション絵本	会話障害用介護編アクティブ編
10	中出真吾	転ばぬ杖	片手でワンタッチ
11	アイデア倉庫	愛の手貼れーる	背中腰一人で貼る湿布補助具
12	(有) コパン	F Mオレイユ	聴覚不自由補助具
13	ハリスパイジャパン (株)	ゆにば尿漏れ用パンツ	光触媒効果で満足の機能性下着
14	(株) 森公	ハイQ助	徘徊異常探知機
15	(有) 葵冷機	しっかり君	車乗り降りアシスト手すり
16	北川修	止まり木杖	立ち座り動作を楽にする
17	ビタミン愛	あっとマイシューズ	あっという間に履ける脱げる靴
18	I S A M I S A デザインスタジオ	ウィッシングキャップ	かつらに変わる帽子と付け髪
19	たきもと	足ブランコ	いつまでも元気に歩けます
20	T & K オクムラ	改良五徳	片手で調理用五徳
21	(有) 勝建ホーム	介護リフォーム	湘南県央人気の介護リフォーム
22	大船プラスチック工業	プラスチック成型	福祉用具成型・金型
23	クリエイティブ カミヤ (株)	介護オムツ	介護パンツ開発製造
24	(株) アイスリー	エイドア	世界初電気不要扉開閉装置
25	瀬戸貴保子	パフィリーパット	乳がん用パッド
26	新倉技芸	ニューシボル	タオル絞り機
27	福祉用具機器研究開発の会	パラリンコップ	片麻痺専用自助具歯磨きコップ
28	ams マネジメントシステム	コンサルタント業	経営・情報
29	柏野経営テクノコンサルタント	コンサルタント業	経営・情報
30	(株) ジャパックスBC	コンサルタント業	経営・情報
31	瀧澤敦子	ケアマネ・介護コンサル	介護・情報
32	(株) ユニテック東京	マイコンお薬どうぞ	薬飲み忘れ重複防止機

✿ 介護相談受け付けます。

✿ 住宅改修介護リフォーム相談受け付けます。



会 員

- 正会員 :この法人の目的に賛同して入会した個人及び団体
- 協力会員 :総会での議決、運営などに関わらず、特技を生かし、協力する個人及び団体
当法人より御願いをする個人及び団体
- 賛助会員 :総会での議決、運営などに関わらず、資金的援助をする個人及び団体

会 費

- 正会員 :入会金 10,000円(団体) 1,000円(個人)
年会費 30,000円(団体) 3,000円(個人)
- 協力会員 :入会金・年会費とも無料
- 賛助会員 :年会費1口10,000円(1口以上)

申し込み

- 所定の入会申込書にご記入の上、事務局(担当:荒直孝)までお申し込み下さい。
- 電 話 : 045-423-1444 FAX : 045-423-1444
E-mail : ams_ao@mbh.nifty.com

協賛会員(順不同)

- 神奈川県工科大学ロボット・メカトロニクス学科長・教授・工学博士 山本圭治朗氏
- 社会福祉法人「たすけあい・ゆい」理事長 濱田静江氏
- NPO法人ぐるーぷ藤 理事長 鷺尾公子
- 神奈川県リハビリテーション支援センター地域支援センター元副所長 本田一夫氏
- 神奈川県リハビリテーション支援センター生活支援工学研究室室長 藤井直人氏
- 神奈川県リハビリテーション支援センター元生活支援工学研究室 藺藤全孝氏
- 社会福祉法人横浜リハビリテーション事業団
横浜市総合リハビリテーションセンター常勤顧問 田中 理氏
- 関東学院大学産学連携 岸間大輔氏
- 神奈川県職員 佐川範久氏
- 神奈川県異業種交流グループ連絡会議 事務局長 芝 忠氏

特定非営利法人 たくみ21

NPO 法人たくみ21ホームページ

<http://takumi21.fem.jp/>

NPO 法人たくみ21の店

<http://www.takumi21.jp/>

事務局長 荒 直孝

〒221-0072神奈川県横浜市神奈川区白幡東町21-27

電話 045-423-1444

FAX 045-423-1444

E-mail: ams_ao@mbh.nifty.com

理事長 原田太郎

電話FAX: 046-285-0509

E-mail: gen-katamahida@gb3.so-net.ne.jp



大船プラスチック工業株式会社
OhfunaPlastics.co.,Ltd

商号: 大船プラスチック工業株式会社
所在地: 〒247-0055 鎌倉市小袋谷1-9-12
TEL: 0467-45-0406 FAX: 0467-45-8670
業務内容: プラスチック金型の設計・製造・射出、成形
代表取締役 神藤 雅雄



クリエイティブカミヤ(株)

<http://www.upto-care.net/kamiya/>

介護ショップカミヤ

紙おむつなど介護用品開発製造販売
案になる楽しくなる介護

〒194-0045
東京都町田市南成瀬4-2-8
TEL: 042-721-3388
FAX: 042-721-3030

株式会社 タグチ・エンタープライズ

二大ブランド「クリーンボーイ」「ノーブルライフ」



OA・AV用品関連



健康用品関連

株式会社タグチ・エンタープライズ
http://www.zakka.net/taguchi_enterprises/
所在地 〒110-0012 東京都台東区電報1-27-6
電話番号 03-3875-2323